



Γραφείο Γενικού Τουρισμού

Βενιζέλου 4 , Θεσσαλονίκη 54624

Τηλ: 2310-251111, 2310-221992, Fax: 2310-251112

e-mail: [info@connection-travel.gr](mailto:info@connection-travel.gr)

ΜΗ.ΤΕ. 09.33.Ε.61.00.00386.00

**Χαρά μας να σας φιλοξενήσουμε στη Θεσσαλονίκη.**

Προς : 1 ΕΠΑΛ ΦΙΛΙΑΤΩΝ

Υπ' όψιν : Επιτροπής Εκδρομής ΘΕΣΣΑΛΟΝΙΚΗ

16 - 18/3/2023 2 διανυκτερεύσεις.

Στοιχεία εκδρομής : 17 μαθητές και 2 συνοδοί

**Onoma Hotel**

[www.onomahotel.com](http://www.onomahotel.com)



De Lux  
★★★★★



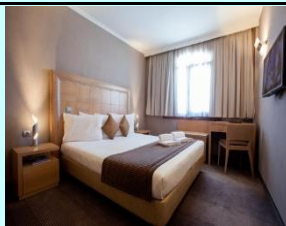
Τιμή με πρωινό  
**184€**



Τιμή με ημιδιατροφή  
208 €

**Porto Palace Hotel**

[www.portopalace.gr](http://www.portopalace.gr)



De Lux  
★★★★★



Τιμή με πρωινό  
**134€**



Τιμή με ημιδιατροφή  
164€

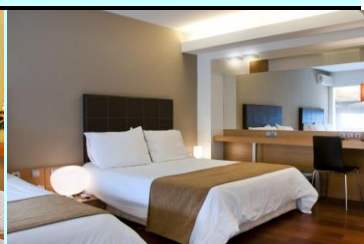
*Capsis Hotel*  
[www.capsishotel.gr](http://www.capsishotel.gr)



A' Cat  
★★★★



Τιμή με πρωινό  
**134€**



Τιμή με ημιδιατροφή  
164€

*Philippion Hotel*  
[www.philippion.gr](http://www.philippion.gr)



A' Cat  
★★★★



Τιμή με πρωινό  
**124€**



Τιμή με ημιδιατροφή  
154€

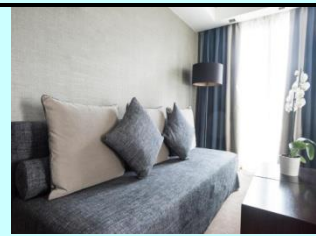
*Anatolia Hotel*  
[www.anatoliahospitality.com](http://www.anatoliahospitality.com)



A' Cat  
★★★★



Τιμή με πρωινό  
**114€**

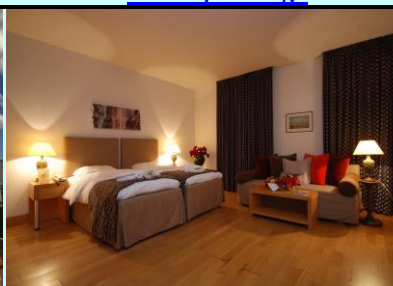


Τιμή με ημιδιατροφή  
154 €

*Le Palace Hotel*  
[www.lepalace.gr](http://www.lepalace.gr)



B' Cat  
★★★



Τιμή με πρωινό  
**109 € (€)**



Τιμή με ημιδιατροφή  
7€ ανά μαθητή ανά ημέρα

**Telioni Hotel**  
[www.telioni.gr](http://www.telioni.gr)



B' Cat  
★★★



Τιμή με πρωινό  
149 € (€)



Τιμή με ημιδιατροφή  
-

**Vergina Hotel**  
[www.vergina-hotel.gr](http://www.vergina-hotel.gr)



B' Cat  
★★★



Τιμή με πρωινό  
119 € (€)



Τιμή με ημιδιατροφή  
6€ ανά μαθητή ανά ημέρα

**Rotonda Hotel**  
[www.hotelrotonda.com](http://www.hotelrotonda.com)



B' Cat  
★★★



Τιμή με πρωινό  
119€ (€)



Τιμή με ημιδιατροφή  
-

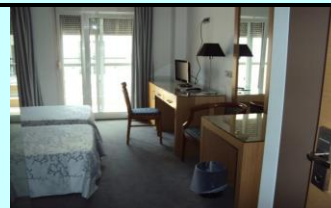
**Hotel Alexandros BOOKING 8,6**  
[www.hotel-alexandros.gr](http://www.hotel-alexandros.gr)



B' Cat  
★★★



Τιμή με πρωινό  
114 €



Τιμή με ημιδιατροφή  
-

**Στην τιμή συμπεριλαμβάνονται:**

- ✓ Η οδική μεταφορά από τον χώρο του σχολείου σας προς την Θεσσαλονίκη, οδικές μετακινήσεις εντός πόλης και όμοια ως προς την επιστροφή.
- ✓ Όλες οι απαραίτητες οδικές μετακινήσεις (με πολυτελή και ασφαλή λεωφορείο με εφεδρικούς οδηγούς , το οποίο θα πληροί όλες τις προδιαγραφές του ΚΟΚ για τη μεταφορά μαθητών) εφοδιασμένο με όλα τα απαραίτητα έγγραφα, σύμφωνα με το πρόγραμμα που θα συμφωνηθεί με την επιτροπή του σχολείου . Καθώς και θα πληρούν όλες τις προϋποθέσεις ασφαλείας για τη μετακίνηση μαθητών (ζώνες ασφαλείας, έμπειροι οδηγοί κλπ.). Το προσωπικό (οδηγοί - συνοδοί) εκτός από όλα τα προβλεπόμενα από τον νόμο δικαιολογητικά, η συμπεριφορά τους απέναντι στα παιδιά και στους συνοδούς καθηγητές θα είναι άψογη, όπως αρμόζει σε σχολείο όλα τα μέτρα υγιεινής και ασφαλείας στο πουλμαν.
- ✓ **Δύο** (2) διανυκτερεύσεις σε ένα από τα προτεινόμενα ξενοδοχεία σε δίκλινα τρίκλινα χωρίς ράντζα κατά βάση δωμάτια για τους μαθητές και (2) μονόκλινα για τους καθηγητές σε ένα κατάλυμα όλοι οι συμμετέχοντες.
- ✓ Δωρεάν συμμετοχή των (2) συνοδών καθηγητών.
- ✓ Ο φόρος διαμονής πληρώνεται απευθείας στα αντίστοιχα ξενοδοχεία
- ✓ Επίσκεψη σύμφωνα με το πρόγραμμα του σχολείου .
- ✓ Ασφάλιση αστικής ευθύνης, ταξιδιωτική ασφάλιση και ατομικές ασφαλιστικές καλύψεις μαθητών καθηγητών (ασφάλεια ζωής, έξοδα επαναπατρισμού, ιατροφαρμακευτική περίθαλψη κ.τ.λ.) η οποία καλύπτει τους εκδρομείς καθ' όλη τη διάρκεια της παραμονής τους με επείγουσα αερομεταφορά και με παρουσία ιατρού, αν χρειαστεί, με Αριθμός Συμβολαίου **No 115724 Ευρωπαϊκή Πίστη**
- ✓ Συμπεριλαμβάνεται Φ.Π.Α .  
Σημειώσεις:
- ✓ **Δεν συμπεριλαμβάνεται ο νέος φόρος διαμονής στα ξενοδοχεία 5\* στα 4€ στα 4\* 3€ και στα ξενοδοχεία 3\* 1,5€ ανά δωμάτιο ανά διανυκτέρευση**
- ✓ Θα κοπούν ατομικές αποδείξεις στους μαθητές.
- ✓ Αποδοχή όλων των όρων της προκήρυξης, κάθε προϋπόθεση που κρίνεται απαραίτητη από την επιτροπή επιλογής αναδόχου θα αναφέρεται και θα συνυπογράφεται στο συμφωνητικό της εκδρομής
- ✓ Οι τιμές σε όλα τα αναφερόμενα ξενοδοχεία είναι πραγματικές.

Με εκτίμηση,

ΚΑΡΑΓΙΑΝΝΟΥΔΗΣ Δ. ΙΩΑΝΝΗΣ

MOB. 6976117511

TEL.2310251111

**Σχολεία που εξυπηρετήσαμε την σχολική περίοδο 2018 – 2019**

- 1)92 ΔΗΜΟΤΙΚΟ ΣΧ.ΘΕΣΣΑΛΟΝΙΚΗΣ
- 3)ΓΕΝΙΚΟ ΛΥΚΕΙΟ ΛΙΒΑΝΑΤΩΝ
- 5)ΓΕΝΙΚΟ ΛΥΚΕΙΟ ΑΜΑΡΥΝΘΟΥ
- 7)3 ΓΕΝΙΚΟ ΛΥΚΕΙΟ ΚΑΛΑΜΑΤΑΣ
- 9)2 ΓΕΝΙΚΟ ΛΑΜΙΑΣ
- 11)4 ΓΕΝΙΚΟ ΛΥΚΕΙΟ ΖΩΓΡΑΦΟΥ
- 13)3 ΓΕΝΙΚΟ ΛΥΚΕΙΟ ΠΑΤΡΩΝ
- 15)ΜΟΥΣΙΚΟ ΠΑΤΡΩΝ
- 17)ΣΧΟΛΕΙΟ ΑΜΦΙΣΣΑΣ
- 19)ΓΕΝΙΚΟ ΛΥΚΕΙΟ ΜΕΓΑΛΟΠΟΛΗΣ
- 21)21 ΓΥΜΝΑΣΙΟ ΠΑΤΡΩΝ
- 23)ΓΕΝΙΚΟ ΛΥΚΕΙΟ ΓΕΡΑΚΑ
- 25)ΓΕΝΙΚΟ ΛΥΚΕΙΟ ΣΠΕΡΧΕΙΑΔΑΣ
- 27)8 ΓΕΝΙΚΟ ΛΥΚΕΙΟ ΗΡΑΚΛΕΙΟΥ
- 29)ΕΠΑΛ ΑΛΕΞΑΝΔΡΕΙΑΣ
- 31)ΓΕΛ ΒΡΑΧΝΑΪΚΩΝ
- 33)ΓΕΝΙΚΟ ΛΥΚΕΙΟ ΛΕΩΝΙΔΙΟΥ
- 35)ΓΕΝΙΚΟ ΛΥΚΕΙΟ ΑΛΙΚΑΡΝΑΣΟΥ
- 37)ΓΕΝΙΚΟ ΛΥΚΕΙΟ ΕΛΕΥΘ. ΒΕΝΙΖΕΛΟΥ
- 39)ΓΕΝΙΚΟ ΛΥΚΕΙΟ ΜΕΛΙΓΑΛΑ
- 41)2 ΓΕΝΙΚΟ ΛΥΚΕΙΟ ΛΕΥΚΑΔΑΣ
- 43)ΓΕΝΙΚΟ ΛΥΚΕΙΟ ΑΥΛΩΝΑ
- 45)ΛΥΚΕΙΟ ΜΑΡΑΘΟΚΑΜΠΟΥ
- 47)8 ΓΥΜΝΑΣΙΟ ΛΑΜΙΑΣ
- 49)ΓΕΝΙΚΟ ΛΥΚΕΙΟ ΑΝΤΙΣΣΑΣ
- 51)ΓΕΝΙΚΟ ΛΥΚΕΙΟ ΚΟΡΩΝΗΣ
- 53)1 ΕΠΑΛ ΜΟΙΡΩΝ
- 55)2 ΕΠΑΛ ΑΛΑΞΑΝΔΡΟΥΠΟΛΗΣ
- 57)ΓΕΝΙΚΟ ΛΥΚΕΙΟ ΚΟΝΙΤΣΑΣ
- 59)ΓΕΝΙΚΟ ΛΥΚΕΙΟ ΑΜΦΙΣΣΑΣ
- 61)2 ΕΠΑΛ ΡΟΔΟΥ
- 63)1 ΕΠΑΛ ΑΧΑΡΝΩΝ
- 65)ΡΙΕΡΣΕ ΛΥΚΕΙΟ ΑΜΕΡΙΚΑΝΙΚΟ
- 67)ΓΕΝΙΚΟ ΛΥΚΕΙΟ ΚΑΣΤΡΙΤΣΙΟΥ
- 69)ΓΥΜΝΑΣΙΟ ΜΕ Λ.Τ. ΑΝΤΙΠΑΡΟΥ
- 71)ΓΕΝΙΚΟ ΛΥΚΕΙΟ ΑΜΑΡΥΝΘΟΥ
- 73)ΜΟΥΣΙΚΟ ΣΧΟΛΕΙΟ ΗΡΑΚΛΕΙΟΥ
- 75)1 ΕΠΑΛ ΑΣΤΡΟΥΣ
- 77)2 ΓΥΜΝΑΣΙΟ ΑΜΑΡΟΥΣΙΟΥ
- 79)5 ΓΕΝΙΚΟ ΛΥΚΕΙΟ ΜΥΤΙΛΗΝΗΣ
- 81)1 ΓΥΜΝΑΣΙΟ ΧΙΟΥ
- 83)1 ΕΠΑΛ ΑΧΑΡΝΩΝ
- 85)ΓΕΛ ΠΛΩΜΑΡΙΟΥ
- 87)5 ΓΥΜΝΑΣΙΟ ΡΕΘΥΜΝΟΥ
- 89)2 ΓΕΛ ΛΑΜΙΑΣ
- 91)ΠΥΘΑΓΟΡΕΙΟ ΓΕΛ ΣΑΜΟΥ
- 93)ΓΕΝΙΚΟ ΛΥΚΕΙΟ ΕΥΔΗΛΟΥ ΙΚΑΡΙΑΣ
- 95)ΓΥΜΝΑΣΙΟ ΛΟΥΡΟΥ
- 97)10 ΕΠΑΛ ΑΘΗΝΑΣ
- 99)1 ΕΠΑΛ ΜΟΥΔΡΟΥ
- 101)ΓΕΝΙΚΟ ΛΥΚΕΙΟ ΔΕΣΚΑΤΗΣ
- 103)5 ΓΕΝΙΚΟ ΛΥΚΕΙΟ ΜΥΤΙΛΗΝΗΣ
- 105)1 ΓΕΝΙΚΟ ΛΥΚΕΙΟ ΑΓ ΑΝΑΓΡΥΡΩΝ
- 107)3 ΓΥΜΝΑΣΙΟ ΧΑΛΑΝΔΡΙΟΥ
- 109)ΓΥΜΝΑΣΙΟ ΔΕΣΚΑΤΗΣ
- 111)ΓΥΜΝΑΣΙΟ ΜΕ Λ.Τ ΕΙΡΗΝΟΥΠΟΛΗΣ
- 113)1 ΕΠΑΛ ΝΑΞΟΥ
- 115)3 ΓΕΝΙΚΟ ΛΥΚΕΙΟ ΠΕΡΙΣΤΕΡΙΟΥ
- 117)1 ΓΕΛ ΤΡΙΚΑΛΩΝ
- 119)ΓΕΝΙΚΟ ΛΥΚΕΙΟ ΚΑΛΑΜΠΑΚΑΣ
- 2)ΓΥΜΝΑΣΙΟ ΜΟΣΧΟΧΩΡΟΥ
- 4)4 ΓΕΛ ΘΕΣΣΑΛΟΝΙΚΗΣ
- 6)1 ΓΕΝΙΚΟ ΛΥΚΕΙΟ ΗΡΑΚΛΕΟΥ
- 8)3 ΓΕΝΙΚΟ ΛΥΚΕΙΟ ΒΥΡΩΝΑ
- 10)ΓΕΝΙΚΟ ΛΥΚΕΙΟ ΜΟΥΔΡΟΥ
- 12)ΓΕΝΙΚΟ ΛΥΚΕΙΟ ΚΑΜΙΝΙΩΝ
- 14)ΓΕΝΙΚΟ ΛΥΚΕΙΟ ΠΑΡΑΛΙΑΣ
- 16)ΓΥΜΝΑΣΙΟ & Λ.Τ. ΑΚΡΑΪΦΝΙΟΥ ΜΟΥΣΙΚΟ
- 18)1 ΓΕΝΙΚΟ ΛΥΚΕΙΟ ΑΓ ΑΝΑΓΡΥΡΩΝ
- 20)5 ΓΕΛ ΚΑΒΑΛΑΣ
- 22)2 ΓΕΛ ΜΕΓΑΡΩΝ
- 24)4 ΓΕΝΙΚΟ ΛΥΚΕΙΟ ΛΑΜΙΑΣ
- 26)1 ΓΥΜΝΑΣΙΟ ΛΑΓΚΑΔΑ
- 28)ΓΕΝΙΚΟ ΛΥΚΕΙΟ ΛΟΥΣΙΚΩΝ
- 30)ΓΕΛ ΚΡΕΜΑΣΤΗΣ
- 32)ΓΕΝΙΚΟ ΛΥΚΕΙΟ ΑΓ ΤΡΙΑΔΑΣ
- 34)ΙΔΙΩΤΙΚΟ ΔΗΜΟΤΙΚΟ ΔΕΛΑΣΑΛ»
- 36)ΜΟΥΣΙΚΟ ΣΧΟΛΕΙΟ ΠΑΤΡΩΝ
- 38)ΓΕΝΙΚΟ ΛΥΚΕΙΟ ΕΡΜΙΟΝΗΣ
- 40)8 ΓΕΝΙΚΟ ΛΥΚΕΙΟ ΠΑΤΡΑΣ
- 42)ΓΕΝΙΚΟ ΛΥΚΕΙΟ ΓΑΖΙΟΥ
- 44)4ΓΕΝΙΚΟ ΛΥΚΕΙΟ ΗΡΑΚΛΕΙΟΥΓΕΝΙΚΟ
- 46)ΠΡΟΤΥΠΟ ΓΥΜΝΑΣΙΟ ΑΝΑΒΡΥΤΩΝ
- 48)ΓΥΜΝΑΣΙΟ Λ.Τ ΚΥΡΙΑΚΙΟΥ+ΑΡΑΧΩΒΑΣ
- 50)ΓΕΝΙΚΟ ΛΥΚΕΙΟ ΑΣΤΡΟΥΣ
- 52)ΓΕΝΙΚΟ ΛΥΚΕΙΟ ΕΥΔΗΛΟΥ ΙΚΑΡΙΑΣ
- 54)ΓΥΜΝΑΣΙΟ ΣΚΙΑΘΟΥ
- 56)ΓΥΜΝΑΣΙΟ ΕΓΝΑΤΙΑ
- 58)ΕΠΑΛ ΚΑΛΛΟΝΗΣ
- 60)ΓΥΜΝΑΣΙΟ ΚΑΝΗΘΟΥ
- 62)ΓΕΝΙΚΟ ΛΥΚΕΙΟ ΣΚΙΑΘΟΥ
- 64)4 ΓΥΜΝΑΣΙΟ ΚΑΛΑΜΑΡΙΑΣ
- 66)2 ΓΕΝΙΚΟ ΛΥΚΕΙΟ ΕΥΟΣΜΟΥ
- 68)ΓΥΜΝΑΣΙΟ ΠΑΜΦΙΛΩΝ
- 70)ΓΥΜΝΑΣΙΟ ΠΕΤΡΑΣ
- 72)2ο ΠΕΙΡ. ΓΥΜΝΑΣΙΟ ΘΕΣΣΑΛΟΝΙΚΗΣ
- 74)1 ΓΥΜΝΑΣΙΟ ΑΓ. ΝΙΚΟΛΑΟΥ
- 76)ΓΥΜΝΑΣΙΟ ΚΑΜΠΟΥ ΧΙΟΥ
- 78)1 ΓΥΜΝΑΣΙΟ ΠΑΡΑΛΙΑΣ
- 80)ΓΕΝΙΚΟ ΛΥΚΕΙΟ Κ ΑΧΑΙΑΣ
- 82)3 ΓΥΜΝΑΣΙΟ ΡΟΔΟΥ
- 84)ΓΥΜΝΑΣΙΟ ΜΕ Λ.Τ. ΒΙΛΙΩΝ
- 86)ΓΕΝΙΚΟ ΛΥΚΕΙΟ ΑΓΙΑΣΟΥ
- 88)1 ΓΥΜΝΑΣΙΟ ΑΛΕΞΑΝΔΡΟΥΠΟΛΗΣ
- 90)ΓΥΜΝΑΣΙΟ ΑΓΙΟΥ ΒΑΣΙΛΕΙΟΥ
- 92)ΓΥΜΝΑΣΙΟ ΜΟΝΑΧΟΥ
- 94)ΓΥΜΝΑΣΙΟ ΑΜΦΙΛΟΧΙΑΣ
- 96)4 ΓΥΜΝΑΣΙΟ ΑΡΓΟΥΣ
- 98)1 ΕΠΑΛ ΜΟΥΔΡΟΥ Α
- 100)ΓΕΝΙΚΟ ΛΥΚΕΙΟ ΛΕΩΝΙΔΙΟΥ
- 102)ΓΥΜΝΑΣΙΟ ΘΙΝΑΛΙΟΥ
- 104)ΓΥΜΝΑΣΙΟ ΒΡΟΝΤΑΔΟΥ
- 106)ΓΥΜΝΑΣΙΟ ΤΥΜΠΑΚΙΟΥ
- 108)7 ΓΕΝΙΚΟ ΛΥΚΕΙΟ ΑΘΗΝΩΝ
- 110)ΔΗΜΟΤΙΚΟ ΔΕΛΑΣΑΛ
- 112)ΓΕΝΙΚΟ ΛΥΚΕΙΟ ΜΑΛΙΩΝ
- 114)ΠΡΟΤΥΠΟ ΓΕΛ ΑΝΑΒΡΥΤΩΝ
- 116)5 ΓΥΜΝΑΣΙΟ ΑΧΑΡΝΩΝ
- 118)ΓΥΜΝΑΣΙΟ ΚΟΠΑΝΟΥ
- 120)1 ΓΕΝΙΚΟ ΛΥΚΕΙΟ ΣΠΑΤΩΝ

121)8 ΓΕΛ ΤΡΙΚΑΛΩΝ  
123)ΓΥΜΝΑΣΙΟ ΣΠΕΡΧΕΙΑΔΑΣ

122)1 ΕΠΑΛ ΑΧΑΡΝΩΝ